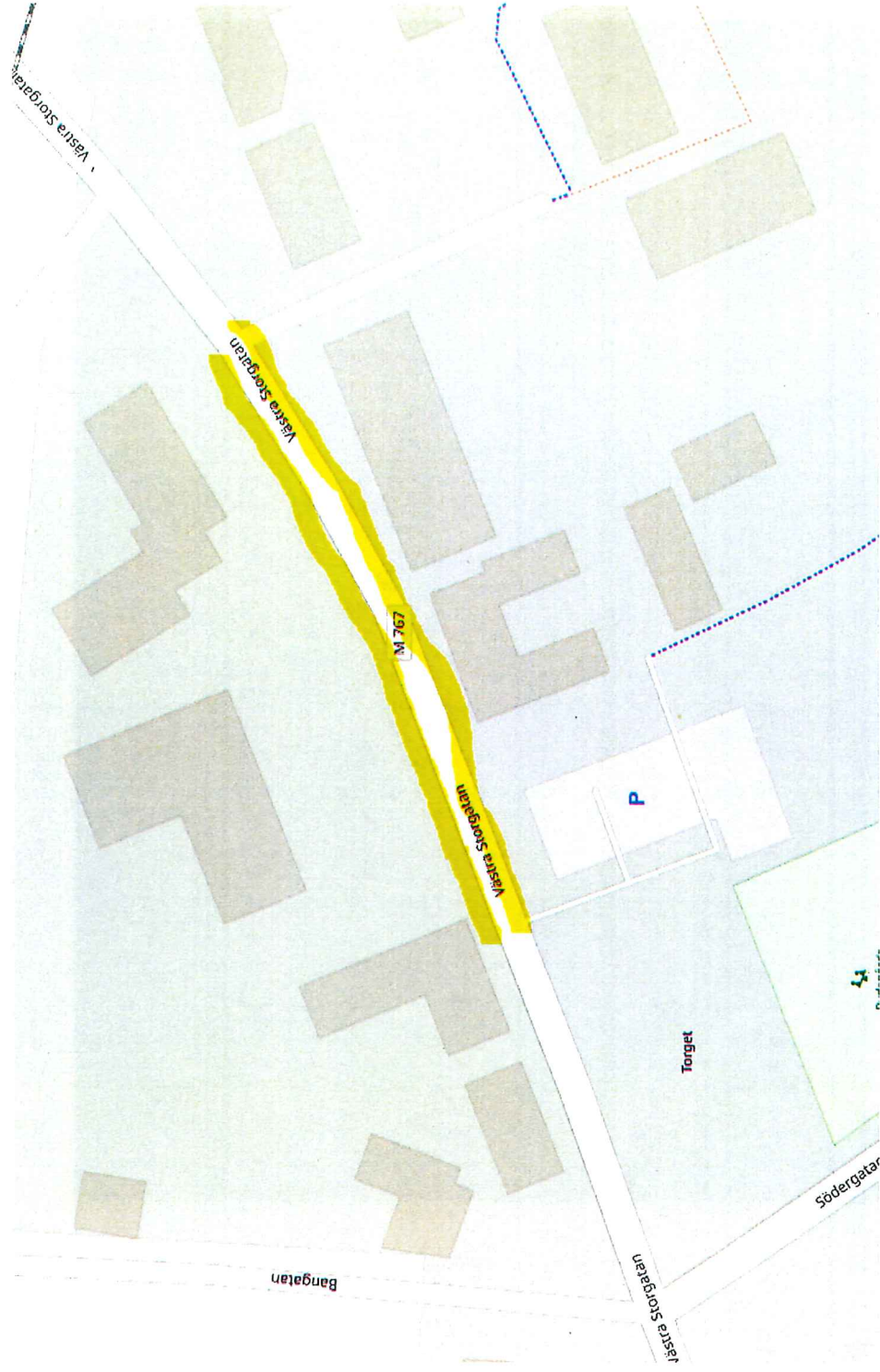


Västra Storgatan, parkering

Stora problem med parkering på trottoar i samband med snabba ärenden vid verksamheterna här. Försvåra detta fysiskt och samtidigt gärna anordna snabbparkering längs vägen på ett ordnat sätt.

(Uppmaning att ta vidare till Trafikverket sannolikt)



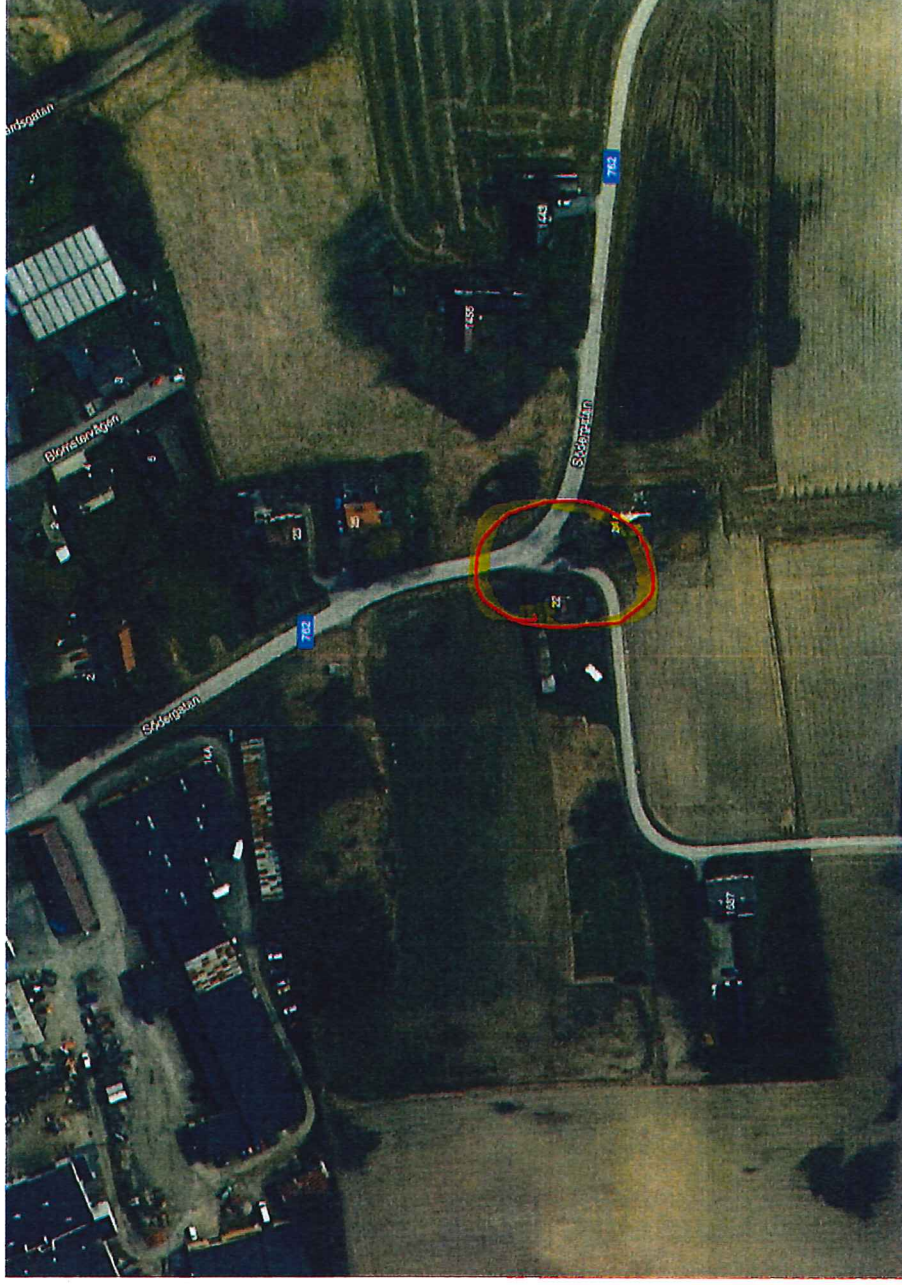
Synpunkter från Rydsgårds byalag insamlade inom styrelsen och på årsmöte våren 2022.

Södergatan/Bruksgatan (eller "Kärleksstigen")

Denna kurva är mycket farlig på grund av dålig sikt.

Många incidenter som är nära olyckor.

Behöver åtgärdas.

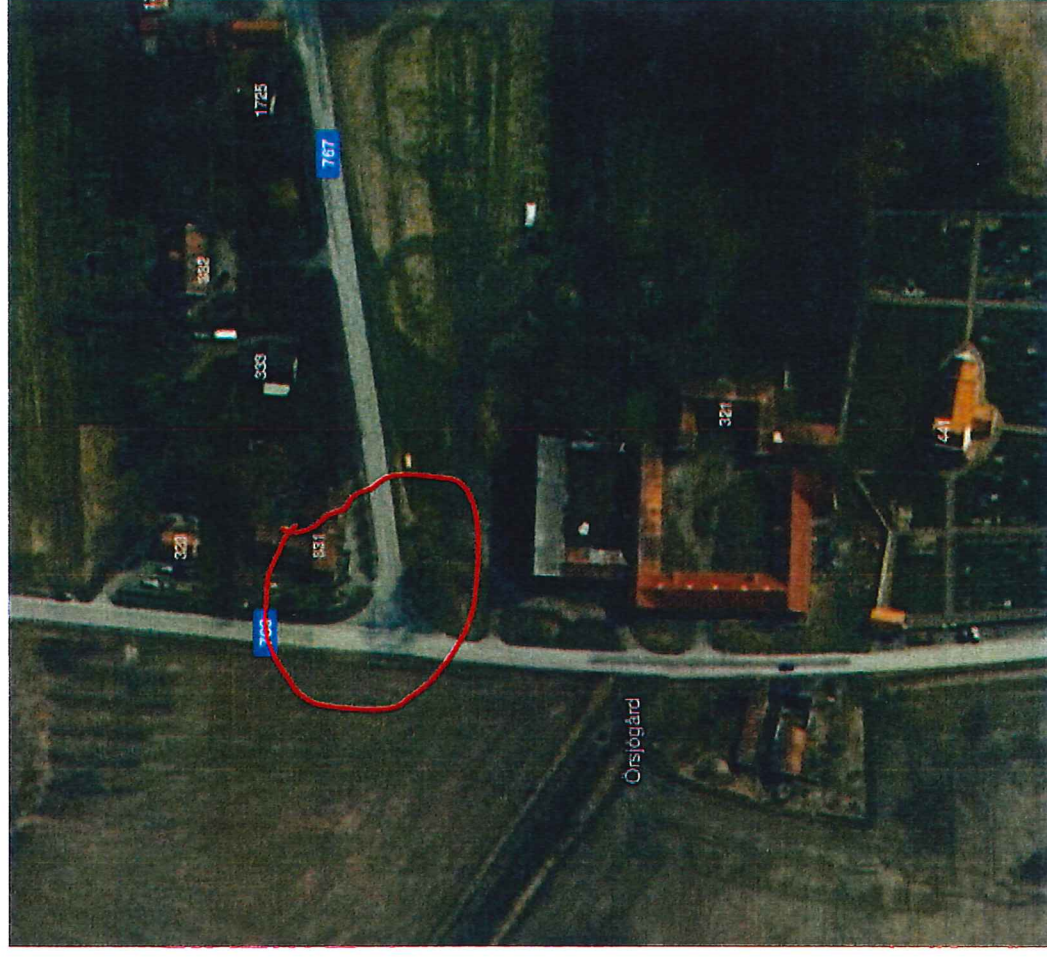


Synpunkter från Rydsgårds byalag insamlade inom styrelsen och på årsmöte våren 2022.

Örsjö

En T-korsning med många incidenter och situationer som är nära att bli olyckor.

Dålig sikt och höga hastigheter kombinerat med relativt liten trafik medför att många "chansar/genar" ...



Synpunkter från Rydsgårds byalag insamlade inom styrelsen och på årsmöte våren 2022.

GC-väg till stationen från norr

Den röda linjen är en principskiss på hur stora delar av norra delen av byn skulle kunna ta sig till stationen utan att behöva korsa järnvägen eller cykla/gå längs den tungt/snabbt trafikerade Östra Storgatan.

Från stationen bör man också kunna ta sig vidare på säkra skolvägar till skolan, vilket borde vara ett starkt argument för byggnation så att även barnen från byns norra delar kommer till skolan utan allför stora bucklor och sår.

Det bör också arbetas för en trafiksäkrad övergång på Östra Storgatan i närheten av Hörllins väg där många barn passerar på väg till lekplatser eller andra mål och aktiviteter.



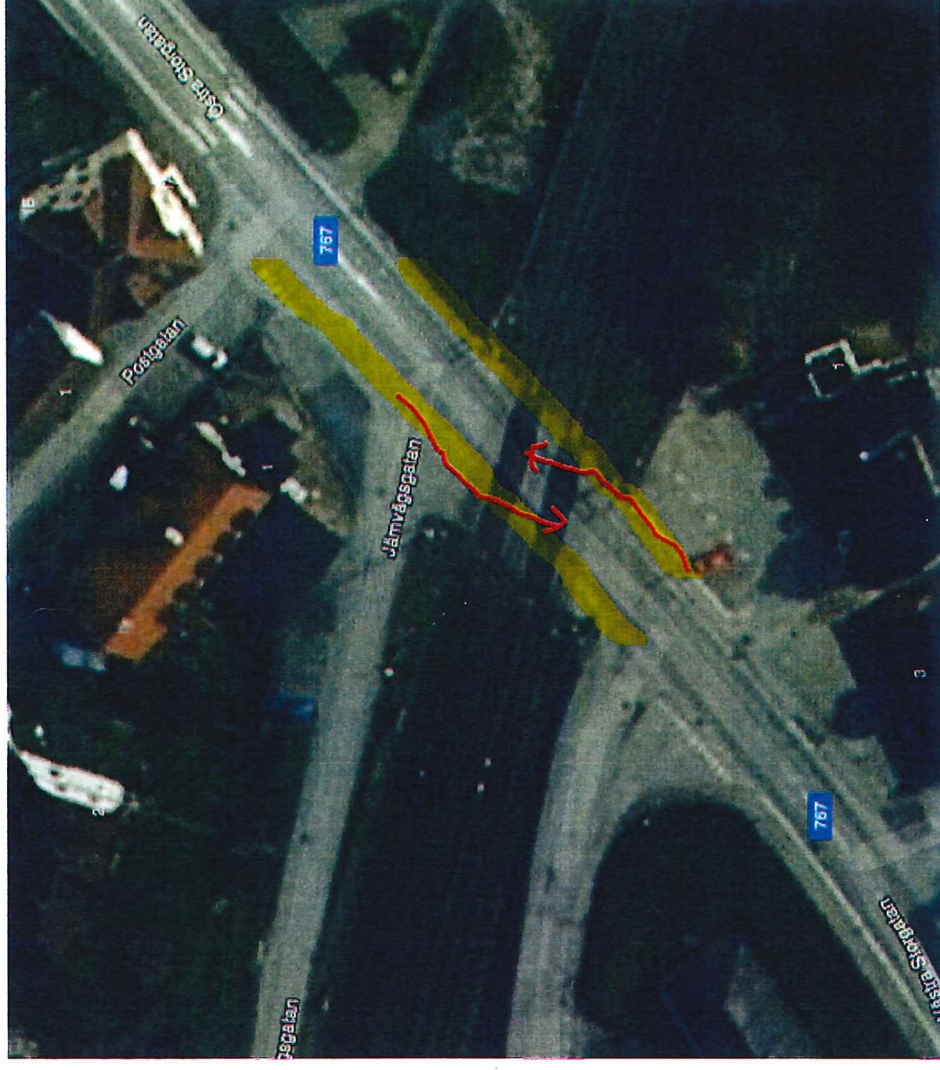
Synpunkter från Rydsgårds byalag insamlade inom styrelsen och på årsmöte våren 2022.

Järnvägsövergången

Otaliga gånger ser man personer, framför allt barn, korsa spåren vid övergången med 90 graders vinkel. Detta leder till att de går rakt ut i vägbanan där bilarna kommer.

Det är superviktigt att det markeras tydligt var bilar ska vara och var man kan gå säkert över järnvägen. Det är helt ofattbart att det inte ageras på, trots många påpekanden till trafikverket.

Deras argument om att människor som bor i tätare bebyggda områden förtjänar att få alla resurser är uselt och landsbygdsfientligt. Detta är en väldigt enkel åtgärd - Här måste kommunen ställa krav!



Synpunkter från Rydsgårds byalag insamlade inom styrelsen och på årsmöte våren 2022.

Allmänna synpunkter

- Bötfall/beivra felaktig parkering i högre utsträckning på trafikverkets vägar och på kommunala parkeringar
- Inför 30 km/h på alla "villagator/sidogator".
- Trafikanter håller alltför hög hastighet på flera vägar, runt skolan, Södergatan och givetvis på Östra och Västra Storgatan. Åtgärder på kommunala gator och påtryckningar på Trafikverket och Region Skåne (ersättningstrafiken till tåget) är högprioriterat.
- Bygg trottoarer där det saknas – t.ex. Södergatan och första etappen av Hörlins väg.
- Kampanj med vilka regler som gäller för häckar i vägkorsningar. Uppföljning med krav så att dålig sikt på grund av för höga häckar inte orsakar olyckor.
- Säkra skolvägar från hela byn/upptagningsområdet är en fråga som engagerar många och som måste prioriteras.

Synpunkter från Rydsgårds byalag insamlade inom styrelsen och på årsmöte våren 2022.